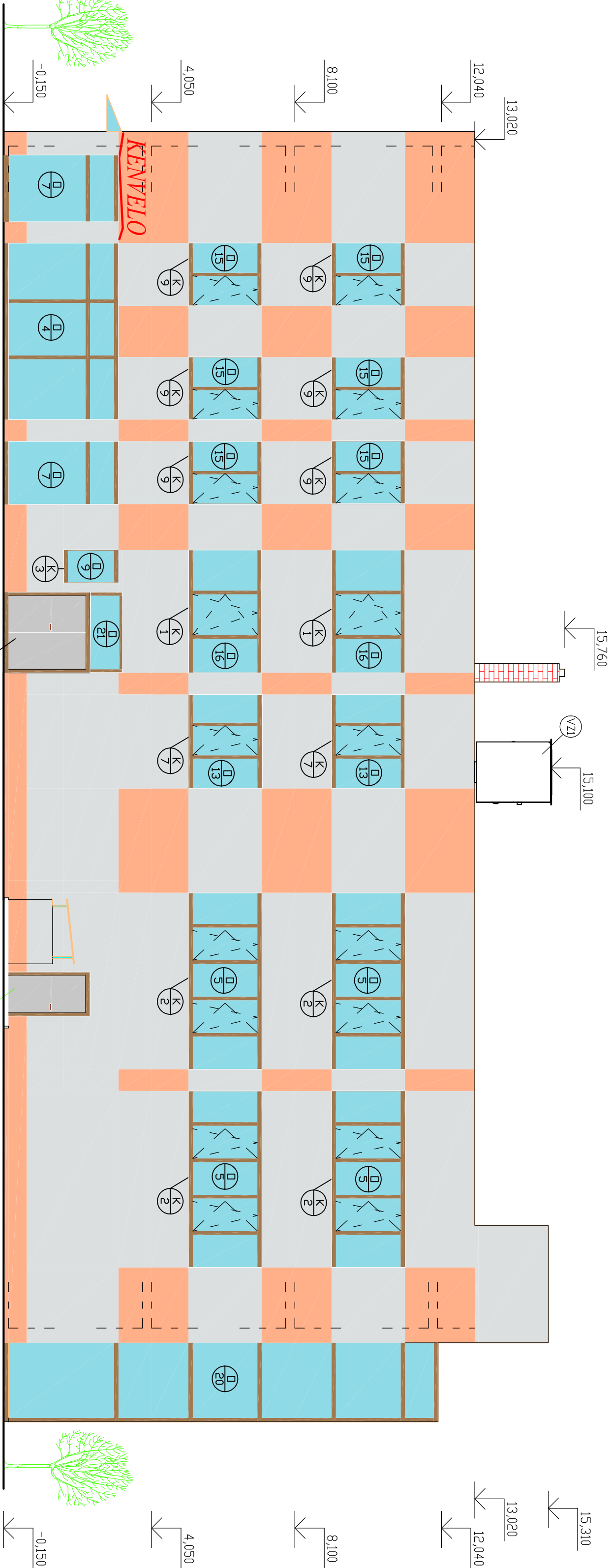


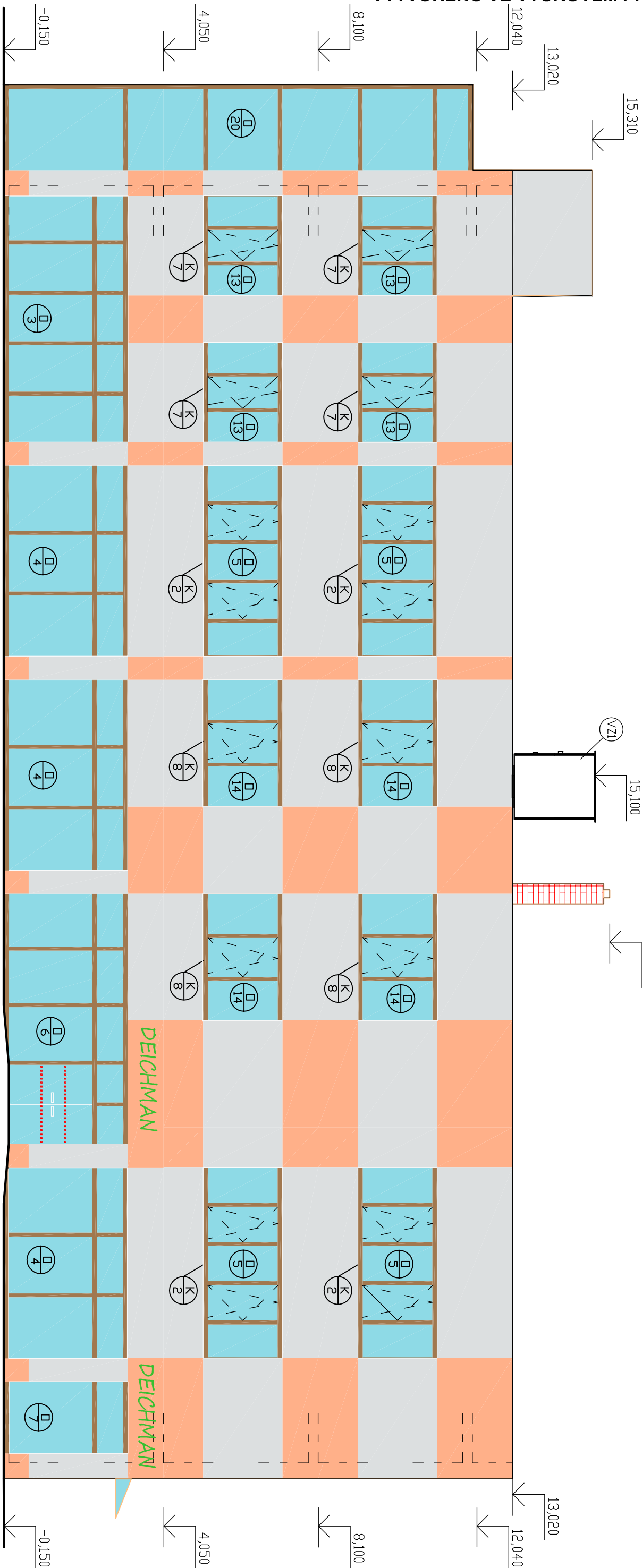
POHLED VÝCHODNÍ

1:100



POHLED ZÁPADNÍ

1:100



LEGENDA MATERIÁLŮ

- SILKATOVÁ ZATÍRANÁ OMÍTKA TZC, ODSTIN KREATIN II 2111
- SILKATOVÁ ZATÍRANÁ OMÍTKA TZC, ODSTIN KREATIN II 2011
- HLINÍKOVÁ TŘÍKOMOROVÁ OKNA
- SKLENĚNÉ PRVKY 4+12+4+12+4, U<sub>max</sub>=0,5W/m<sup>2</sup>K
- KOMINOVÝ SYSTÉM SCHIEDEL KERASTAR

POZNÁMKY:  
VŠECHY PLOCHOVÉ ÚPRAVY ODSOUHLASÍ ARCHITEKTEM V RÁMCI KD NA PŘEDLOŽENÉM VZORKU 1x1m  
PODROBNOSTI TRuhlářských PRVKŮ JSOU UVEDENY VE VÝPIS PRVKŮ C.1.2  
VŠECHNY VIDITELNÉ KONSTRUKCE A MATERIÁLY BUDOU ODSOUHLASENY NA PŘEDLOŽENÉM VZORKU  
VŠECHNY ROZMĚRY PŘEMĚŘIT NA STAVBĚ, ODCHYLKY KONZULTOVAT S PROJEKTANTEM  
NUTNÉ PROVADĚT PRUBEŽNOU KOORDINACI VŠECH PROFESÍ  
NAVRŽENÁ ŘEŠENÍ BYLA ZPŘÍPOMÍNKOVÁNA ZE STRANY ZHOTOVITELE A ODSOUHLASENA INVESTOREM

0,000 = 326,15 m n.m., B.p.v. / SOUŘADNICOVÝ SYSTÉM S-JTSK

DRUH PRÁCE		DIPLOMOVÁ PRÁCE		VYSOKÉ UČENÍ	
VYPRACOVAL		Bc. Ondřej Fux		TECHNICKÉ V BRNĚ FAKULTA STAVEBNÍ ÚSTAV POZEMNÍHO STAVITELSTVÍ	
VEDOUcí PRÁCE		Ing. Daša Sukopová			
STAVEBNÍK		Inos development, uzavřený investiční fond, Gajdošova 7, Brno			
MÍSTO STAVBY		Brno, kat. území Brno-Sever, parc. č. 3762/2			
NÁZEV STAVBY		POLYFUNKČNÍ DŮM			
STAVEBNÍ OBJEKT		SO 01 POLYFUNKČNÍ DŮM		FORMÁT	4 A4
ČÁST		D.1.1 ARCHITEKTONICKO-STAVEBNÍ ŘEŠENÍ		DATAUM	12/2014
OBSAH:		POHLED ZÁPADNÍ, VÝCHODNÍ		STUPEŇ PD	DPS
				MĚŘÍTKO	Č. VÝKRESU 1:100 C2.1.1.07